

## Gezond en veilig terug naar school in Brugge

Nu de scholen terug opstarten, willen we samen met de Brugse CLB's, de Eerstelijnszone Brugge, de Stad Brugge en Logo Brugge-Oostende de coronamaatregelen nog eens onder de aandacht brengen. De scholen stellen alvast alles in het werk om de lessen veilig te organiseren. Ook als ouder kan je je steentje bijdragen. Zo zorgen we er samen voor dat onze Brugse scholen veilig open kunnen blijven.

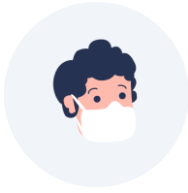
### Wat zijn de coronamaatregelen?

Op school gelden deze veiligheidsmaatregelen:

- **Draag een mondkapje** als je je kind naar school brengt af haalt.
- **Blijf niet met andere ouders praten aan de schoolpoort en hou afstand.**
- Moet je kind een mondkapje dragen? Moedig het aan om het **juist** te dragen.
- Voorzie een **afsluitbaar plastic zakje** zodat je kind het mondkapje veilig kan opbergen tijdens de lunch.
- Zet je kind af of haal het op aan de **ingang of uitgang** van de school.
- Hou **1,5 meter afstand** van andere ouders en kinderen om verspreiding via druppels te vermijden. In het secundair onderwijs moet je kind ook afstand houden van de andere kinderen.
- Gaat je kind alleen naar school? Vraag het om meteen **naar huis** te komen na school. Je kind blijft best niet praten aan de schoolpoort met vrienden.
- Zorg ervoor dat je kind **de handen wast bij het thuiskomen van school.**
- Wil je praten met iemand van de school of het CLB? Maak dan **telefonisch of via mail** een afspraak.
- De scholen zorgen voor **voldoende ventilatie en verluchting van de lokalen.**

### Volgende maatregelen blijven van kracht:





Een **mondmasker** dragen voor + 12- jarigen is nog steeds nodig. Meer over waar en wanneer je deze moet dragen kun je lezen op [www.brugge.be/coronavirus/mondmaskers#wanneer](http://www.brugge.be/coronavirus/mondmaskers#wanneer)

### Wat zijn de symptomen van corona?

Bel je huisarts bij deze symptomen:



### Stuur je kind NIET naar school bij één van volgende symptomen:

- Koorts (>38°)
- Hoesten of problemen met de ademhaling
- Verkoudheid EN andere klachten (vermoeidheid, spierpijn, keelpijn, hoofdpijn) waarbij verkoudheid staat voor snot (ongeacht kleur) en eventueel een kuchje
- Reuk- of smaakverlies

### Wat moet je doen als je besmet bent?

Mocht je besmet zijn en een positieve test afleggen, belt een contactonderzoeker van de Vlaamse overheid je op om na te gaan met wie je allemaal in contact kwam. De Stad Brugge kan je (volledig anoniem) helpen bij het voorbereiden van dit gesprek.

Ook kunnen we samen bekijken of jij en je gezin alle zorg hebben om de isolatie- en/of quarantaineperiode goed door te komen. Misschien wil je meer informatie, heb je nood aan een luisterend oor of heb je bepaalde **ondersteuning** nodig? Alles gebeurt telefonisch of via een huisbezoek.

Wens je van deze service gebruik te maken? Contacteer het Meldpunt van de Stad Brugge:  
T 050 44 80 00

### **Wat kan je doen als je het mentaal moeilijk hebt?**

Voel jij je de laatste tijd mentaal niet zo fit? Of heeft je zoon of dochter het lastig? Neem dan een kijkje op deze websites:

- [www.checkjezelf.be](http://www.checkjezelf.be): Deze website zet je op weg om mentaal fit te blijven in deze moeilijke tijden. Je vindt er tips, oefeningen, hulplijnen en verhalen van (bekende) Vlamingen.
- [www.watwat.be/donkere-gedachten](http://www.watwat.be/donkere-gedachten): De campagne #donkereggedachten mikt op jongeren. Je kan er je verhaal delen, een zelftest doen en indien nodig extra hulplijnen vinden.

### **Waar vind je meer informatie?**

[www.clbchat.be](http://www.clbchat.be)

[www.info-coronavirus.be](http://www.info-coronavirus.be) of T 0800 14 689

[www.brugge.be/coronavirus](http://www.brugge.be/coronavirus)

[www.zorg-en-gezondheid.be/contactonderzoek](http://www.zorg-en-gezondheid.be/contactonderzoek)

[www.joy-platform.be](http://www.joy-platform.be)

### **Installeer de gratis app Coronalert**

De gratis app Coronalert helpt ons om elkaar te beschermen en de verspreiding van het coronavirus (COVID-19) te vertragen. Coronalert maakt gebruik van technologie om de contactopsporing in België te versnellen.

Installeer de app op je smartphone en blijf op de hoogte:

[www.coronalert.be](http://www.coronalert.be)



*De goede samenwerking met de scholen, het CLB en de Eerstelijnszone Brugge is van groot belang omwille van verschillende redenen:*

- besluiten met impact (bijvoorbeeld als er klassen of scholen moeten gesloten worden) worden gedragen door verschillende partners*
- kwetsbare gezinnen krijgen extra aandacht*
- risicoscholen worden begeleid in hun aanpak*
- sensibilisering en informatie binnen en buiten de scholen wordt op elkaar afgestemd*
- er ontstaat een breed netwerk dat ook na de Corona-pandemie zeer nuttig en zinvol zal zijn.*