

VEILIGHEIDSPLAN

OUDERS LENTEWEELEDE



INLEIDING

- *Veiligheid en welzijn* van leerlingen, ouders en leerkrachten is prioritair. We gaan niet over één nacht ijs en plaatsen het kind op elk moment op één.
- De heropstart van de school vraagt een *andere benadering* dan datgene wat van toepassing was tijdens de voorbije opvangweken.
- Wat volgt is *een deel van het schoolveiligheidsplan* (nuttige info voor u als ouder) dat niet sluitend is. We rekenen erop dat iedereen elkaar helpt en flexibel is waar nodig. Eventuele tekortkomingen/pijnpunten mogen steeds gemeld worden.
- De afspraken gelden *voor iedereen*.



1. CIRCULATIEPLAN LENTEWEEELDE

1.1 UITGANGSPUNT

- Kleuters **blijven zoveel als mogelijk in hun bubbels**. Verplaatsingen worden tot een minimum beperkt. Externen worden niet toegelaten in het schoolgebouw.
Een intern circulatieplan werd opgesteld ter bevordering van dit alles.



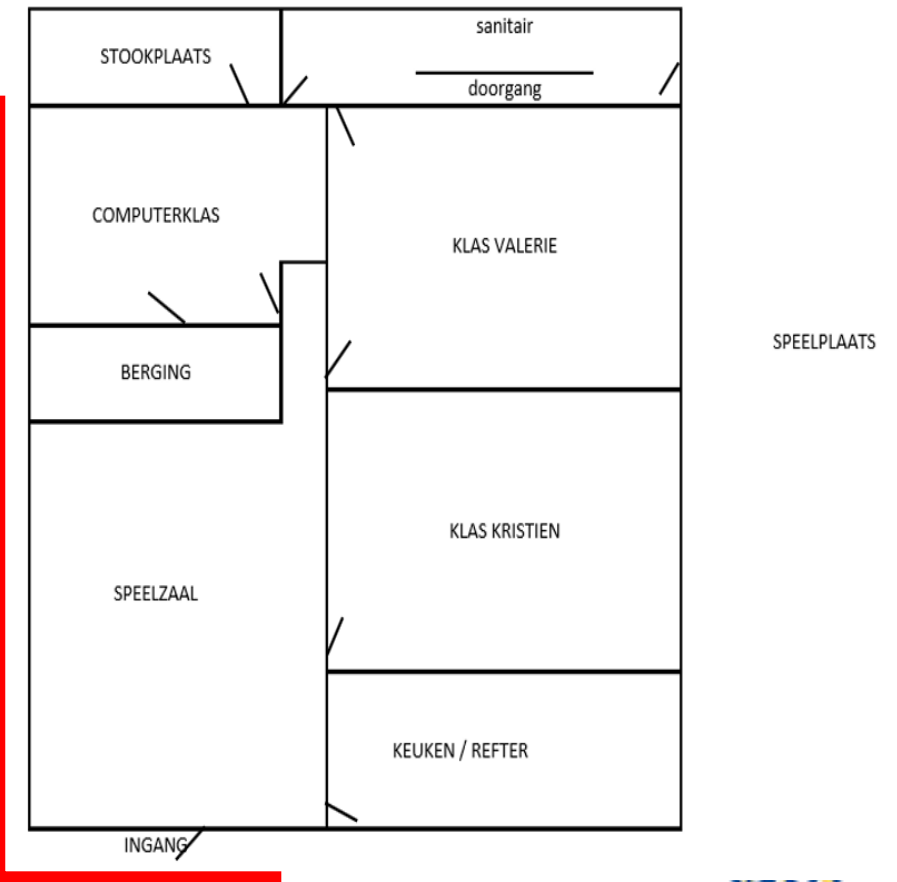
1. CIRCULATIEPLAN LENTEWEEELDE

1.2 TOEGANG TOT HET GEBOUW

■ INGANG/UITGANG:

De ingang ter hoogte van de Jan Breydellaan is **enkel** toegankelijk voor de **kleuters**. Aan de inkom zal **handgel** voorzien zijn en zal **een leerkracht de kleuters wegwijzen**. Op het belsegnaal start een normaal schoolverloop.

's Middags / 's avonds betreden/verlaten de kleuters de school via dezelfde weg en dezelfde principes. Ouders wachten hun **kleuters** dus altijd **buiten de school** op.



2.1 CIRCULATIEPLAN

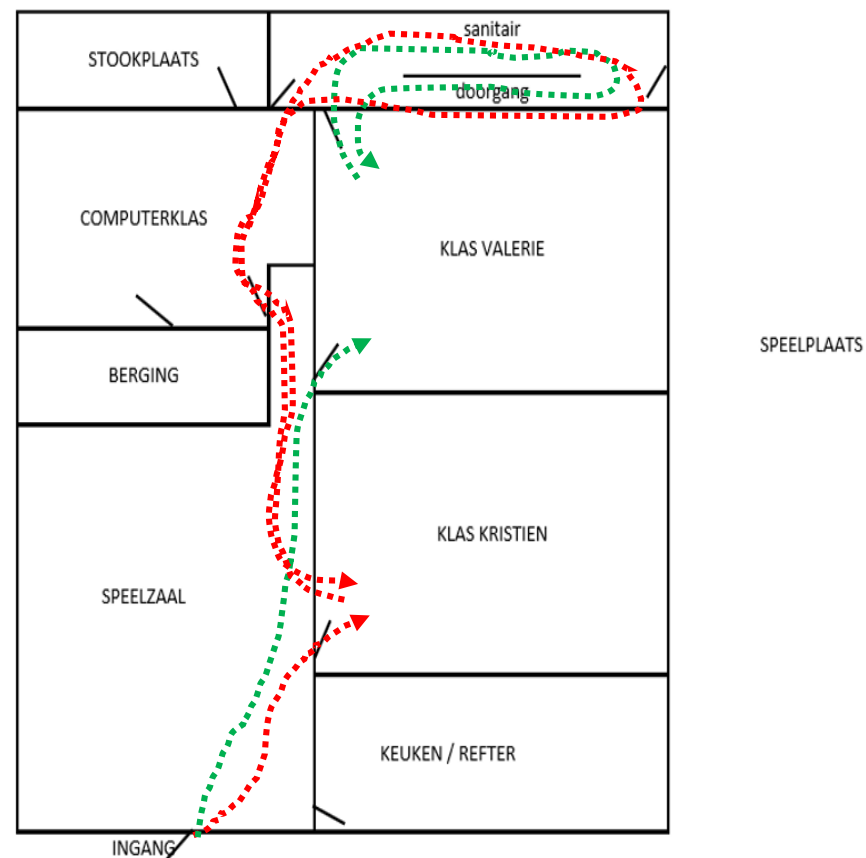
1.3 CIRCULATIE BINNEN HET GEBOUW

▪ DOORHEEN DE DAG:

Binnen het gebouw zullen de kinderen zich aan uitgestippelde routes dienen te houden zodoende de contactbubbels zo veel als mogelijk gerespecteerd blijven.

Rood = leerlingen 2^{de} en 3^{de} kleuter

Groen = 1^{ste} kleuter



2. KLASORGANISATIE

- Er gelden niet langer specifieke richtlijnen voor kleuterklassen met uitzondering van een goede handhygiëne. Zo moeten de handen gewassen worden op volgende momenten:
 - Binnenkomen van de klas bij de start van de dag
 - Binnenkomen van de klas na speeltijden / openlucht lessen
 - Na toiletbezoek
 - Voor het verlaten van de school
 - Na hoesten/niezen



De school voorziet in voldoende voorraad zeep, papieren handdoeken e.a.



3. WAT ALS... IEMAND ZIEK IS ?

3.1 PREVENTIEVE MAATREGELEN

▪ TEMPERATUUR METEN:

Bij twijfel zullen we als school de temperatuur van een leerling meten (vanop afstand). **We roepen ouders op dit elke ochtend systematisch thuis zelf te doen** alvorens het kind naar school te brengen. Een ziek kind blijft thuis!

▪ SYMPTOMEN:

Bij een vermoeden van ziekteverschijnselen wordt het kind automatisch naar de computerklas gebracht (**quarantaine ruimte**) alwaar een tweede waarneming plaats zal vinden als ook de temperatuur wordt genomen. **WE NEMEN GEEN ENKEL RISICO.**

(op dat moment zal het circulatieplan binnen het gebouw ook wijzigen)



3. WAT ALS... IEMAND ZIEK IS ?

3.2 EFFECTIEVE QUARANTAINE

▪ STAPPENPLAN:

1. De leerling wordt overgebracht naar de computerklas. De directeur wordt op de hoogte gesteld.
2. Een tweede waarneming vindt plaats op zoek naar o.m. **COVID-19 symptomen**. Ook de temperatuur wordt genomen. **Positief = Stap 3**.
3. De ouders worden **meteen gecontacteerd** met de vraag hun kind op te halen. Tussentijds voorzien we (beperkt/veilig) **toezicht**, als ook wordt een individueel dossier opgesteld (i.f.v. traceerbaarheid).
4. De leerling wordt opgehaald. **Het geïnfecteerde lokaal wordt ontsmet**.



4. ANDERE MAATREGELEN

- De leerkrachten zullen voorzien zijn van zowel **mondmaskers** als **face shields**. Dit is evenwel niet verplicht in het contact “leerkracht/kleuter”. In contact met ouders is dit wel verplicht. Dit zal sowieso een vreemd beeld geven voor uw kind. U kunt hen hier best ook al even over informeren.
- De school stelde een **hygiënisch plan** op waarbij veel aandacht gaat naar het “wat en hoe” reinigen van lokalen, sanitair, didactische materialen, stoelen, tafels, Alle reinigungsacties worden bijgehouden in **een register**.
- Alle veiligheidsmaatregelen zullen bij de heropstart **uitgebreid toegelicht worden in klas** met oog voor het welbevinden van de lln.
- Diverse **affiches** zullen de school er ook een beetje anders doen uitzien. Focus op preventie e.a. – **maar zeker ook focus op een brede glimlach** bij elk ieder!



 **#SAMENTEGEN
#CORONA**

